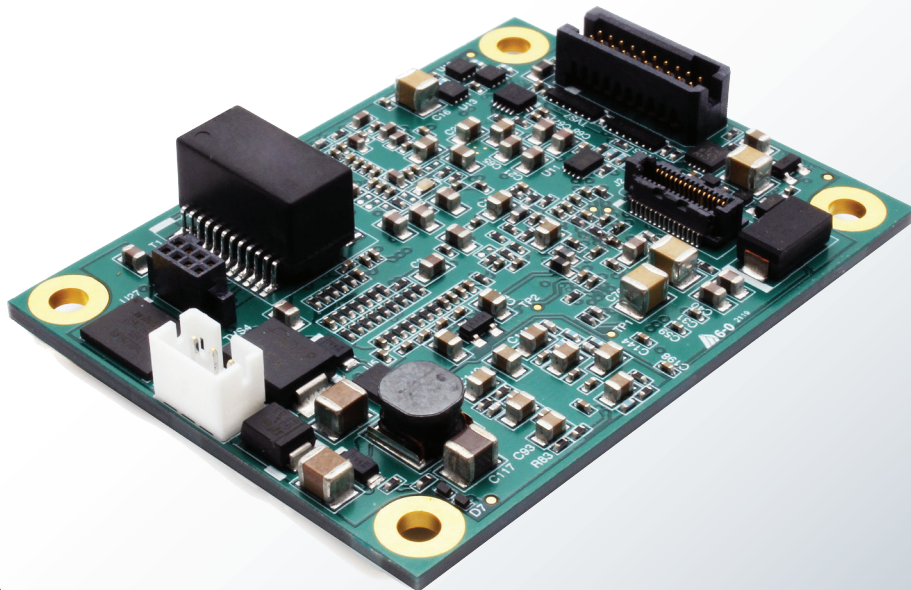
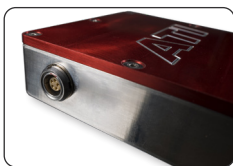
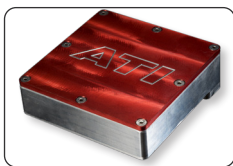


# A9系列 高速 ECU接口



A9 ECU接口是一种高速ECU接口产品, 可通过处理器的DAP接口有效地与ECU通信。使用A9, 可以将简单的即插即用千兆以太网接口直接连接到PC或标准LAN, 无需使用昂贵的接口盒。硬件IEEE-1588 PTP时间同步可确保与其他采集数据的准确关联。

- 使用一个产品完成标定、DAQ 和ECU刷写
- 支持大多数OEM的ECU
- 在ECU处理器的内存中直接读取数据并写入数据
- 高达160MHz的DAP接口具有自动感应速度和多相接收
- ECU内可寻址任何DAQ项目
- 支持125,000个独立数据项
- 动态数据速率允许实时重新配置所获取的数据项
- ECU冷启动功能, 用于在ECU上电时即时获取数据
- 具有IEEE-1588 PTP时间同步的1Gbps以太网
- 即插即用以太网直接连接PC
- 至36VDC耐受汽车浪涌的宽工作电压
- -40至+ 105°C的宽工作温度范围



可提供定制外壳和ECU外壳修改, 以适应ECU封装需求



## 支持动态叠加

- 允许标定内存范围大于可用的仿真内存
- 允许工具控制的标定数据动态初始化
- 无需更改ECU代码即可进行标定

## 智能刷写

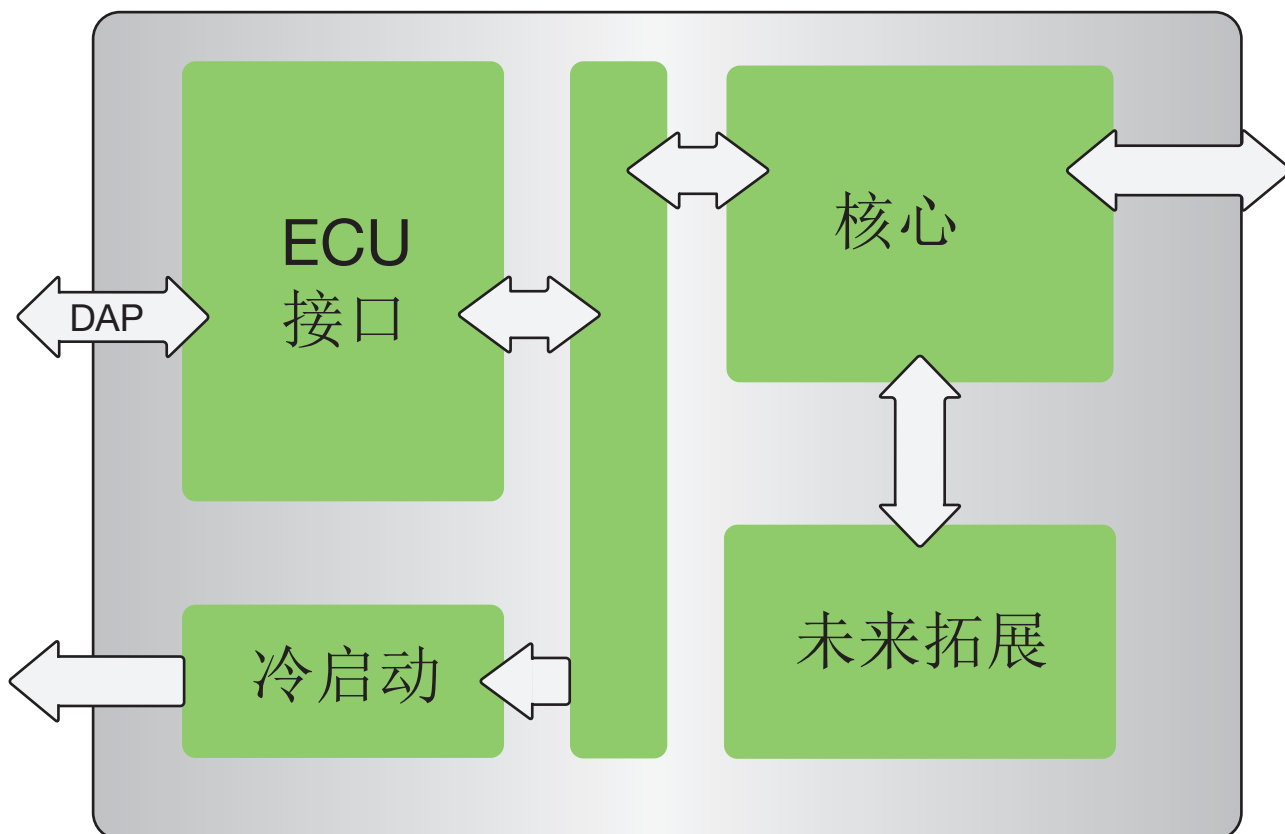
- 优化的智能刷写算法,可缩短刷写时间并最大程度地减少由于重复刷写操作而导致的内存降级
- 刷写操作期间对保留内存区域的固有保护
- 对内存区域校验的增强处理,可在A9和ECU之间提供快速同步
- 内置的“脑死”刷写功能

## 电源管理

- 从目标ECU获取最小电流
- 低电流睡眠模式
- 外部供电可以在ECU代码初始化之前启用异步数据采集（接近瞬时数据采集）

## 应用接口

- VISION标定与数据采集软件
- 用于用户开发应用程序的VISION API
- 适用于第三方应用程序的ASAM XCP-on-Ethernet协议



## A9 系列接口 规格

性能	
数据速率	3.2MB/s
数据项数量	125,000
采样时间段	50µs
同步DAQ速率	500+ independent data rates/rasters
ECU处理器支持*	
Infineon	TriCore 2xx and 3xx
硬件	
ECU接口	高达160MHz的DAP2具有自动感应速度和多相接收
通讯	具有硬件IEEE-1588 PTP时间同步的1Gbps以太网
连接*	适用于以太网和DAP2连接的通用和特定应用的定制线缆解决方案
封装*	提供专用外壳设计和ECU修改
电源	耐受汽车浪涌
工作电流	~260mA @ 12V 20C
静态电流	<500µA @ 12V (powered off)
工作温度	-40°C to +105°C / -40°F to +221°F
机械参数	
尺寸	PCB: 61.0mm x 45.7mm x 12.8mm / 2.40in x 1.80in x 0.50in
重量	26.0g / 0.92oz

\*请与您的ATI销售代表联系，以获取有关特定支持的处理器信息，定制线缆解决方案以及定制封装/ ECU外壳修改等更多信息。TC4xx支持正在开发。

## A9 系列接口 配件

零件号		
电源线		
150-0201-12IN	30.5cm/12in	线缆;Pwr 3-pin JST 至开放端
DAP		
150-0253	15.24cm/6in	线缆; A9/T1 SFM 20-pin to SFM 10-pin w/CS FlexBd
网线		
150-0241-5in	12.7cm/5in	线缆; Ethernet LEMO 1F 8-Pos to Samtec 8-Pos

**A9 系列接口 尺寸**

